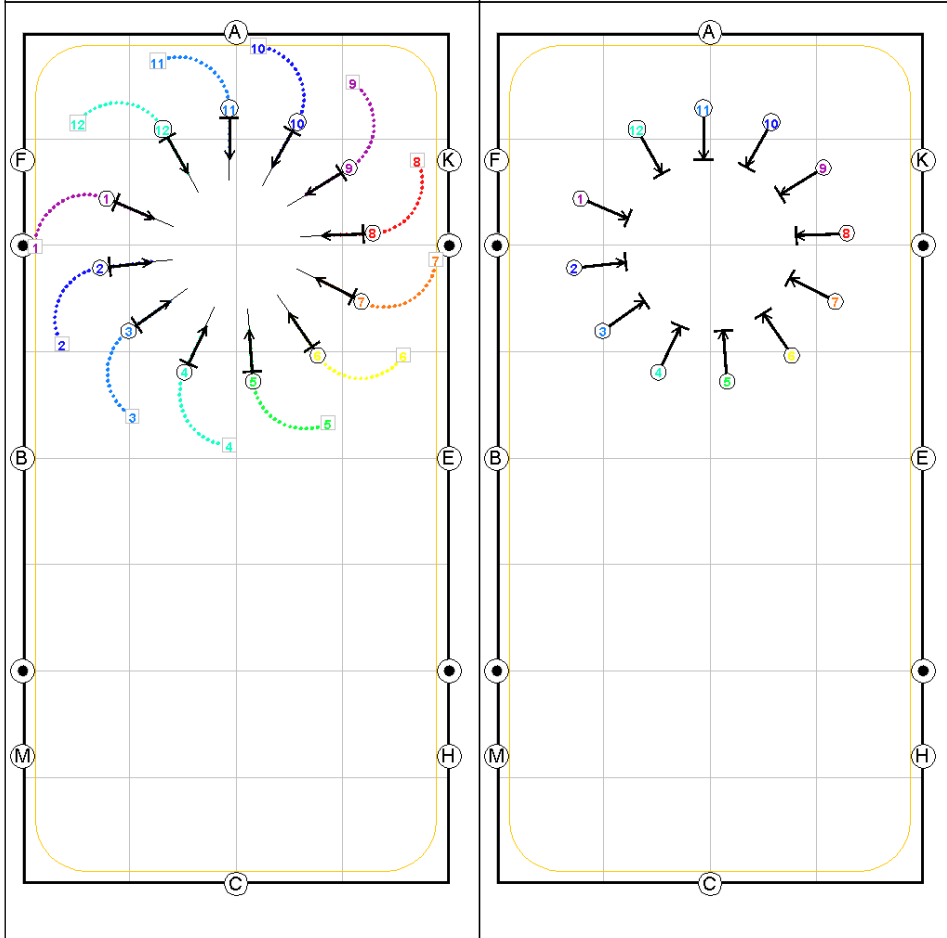
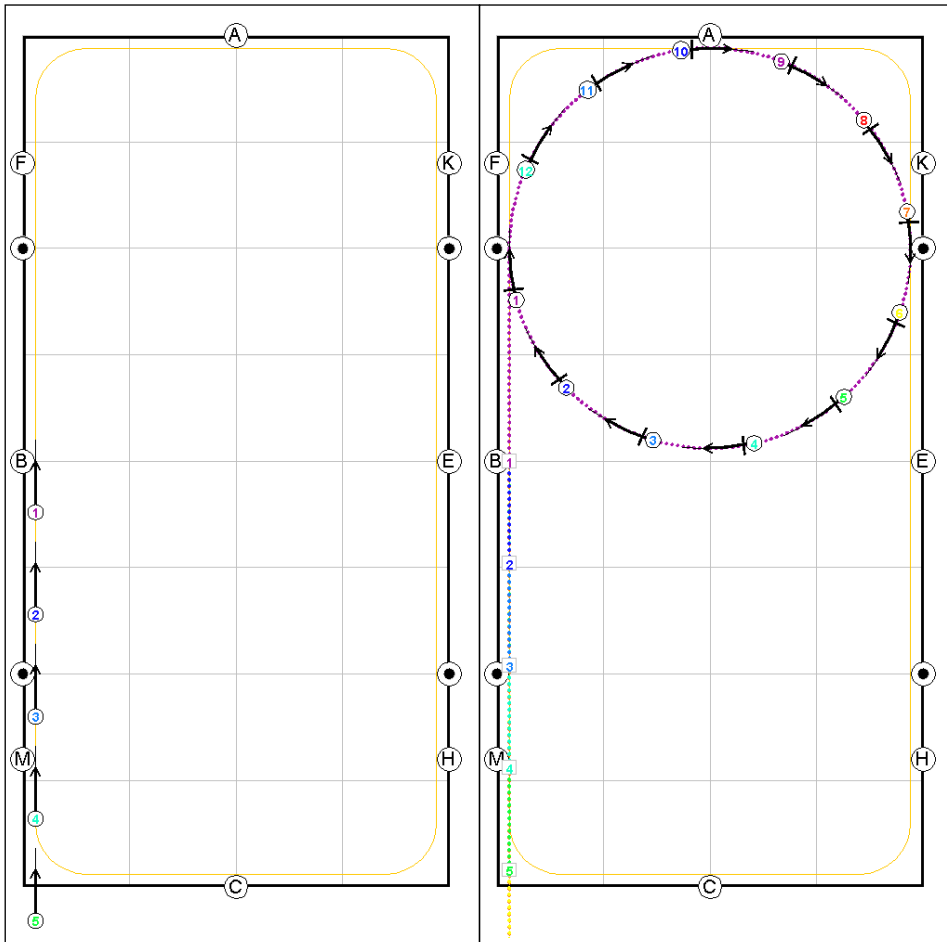


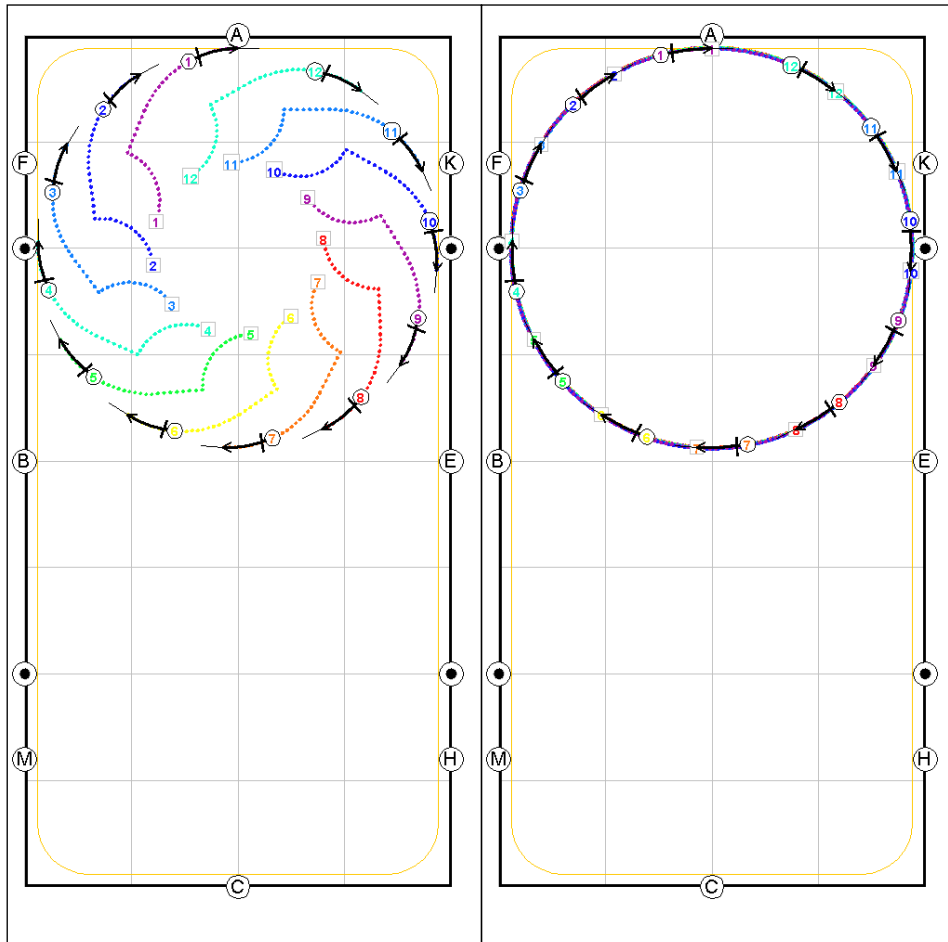
# **Zur Mittel des Zirkels - Auflösen durch Hinterhandwendung**

Autor: Andreas Zottmann

Reitbahn: 20m x 40m

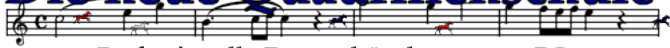
Eine Figur ab Niveau L oder M.





Mehr Informationen zur Notation und Software auf <http://www.quadrillenschule.de>

## Die neue Quadrillenschule



Professionelle Dressurkürplanung am PC